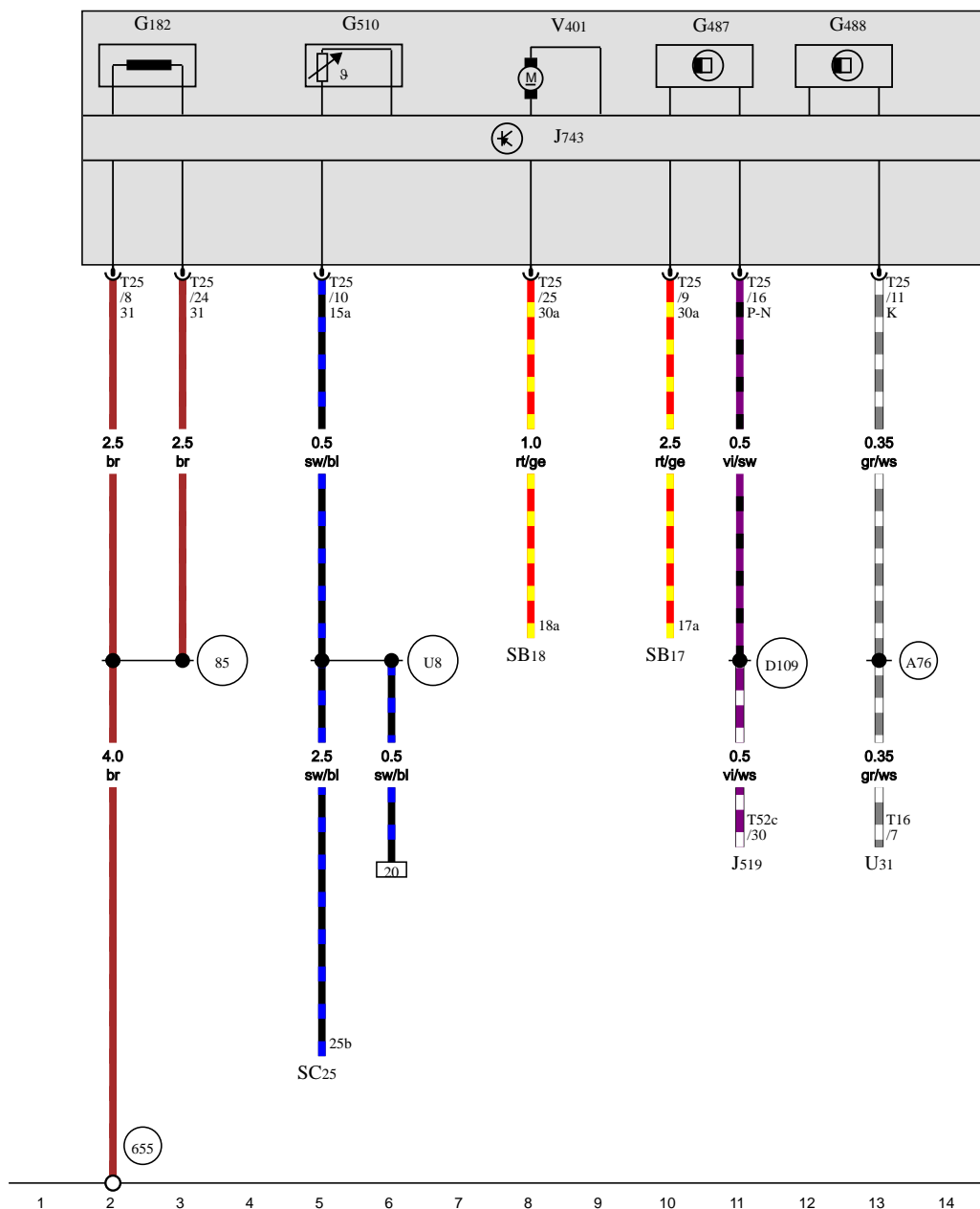


## 7 档双离合变速箱 0AM ( S tronic )

自 2011 年 12 月起

# 双离合器变速箱机电装置

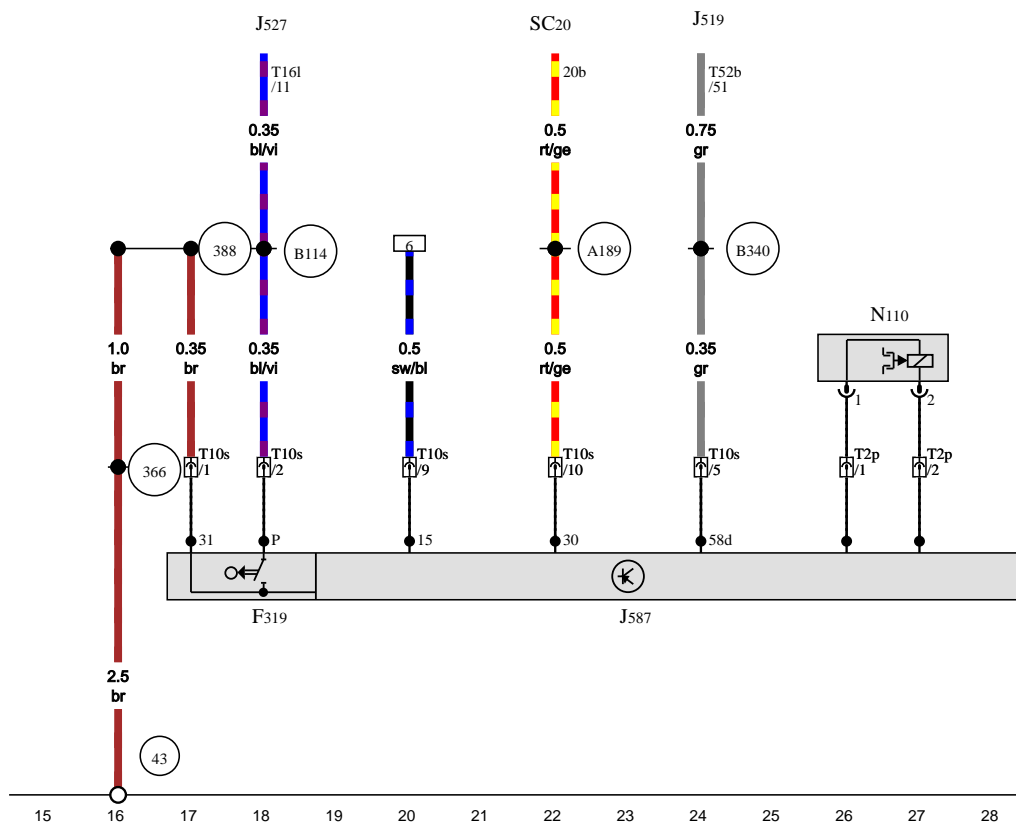
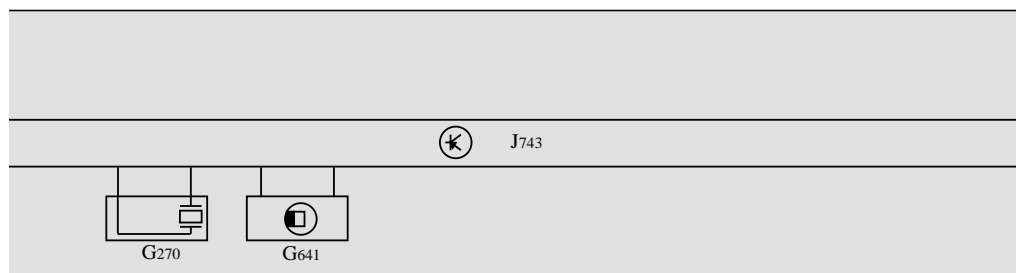


- G182 变速箱输入转速传感器
- G487 换挡执行器行程传感器 1
- G488 换挡执行器行程传感器 2
- G510 控制单元温度传感器
- J519 车载电网控制单元
- J743 双离合变速箱机电装置
- SB17 保险丝架 B 上的保险丝 17
- SB18 保险丝架 B 上的保险丝 18
- SC25 保险丝架 C 上的保险丝 25
- T16 16 芯插头连接
- T25 25 芯插头连接
- T52c 52 芯插头连接
- U31 诊断接口
- V401 液压泵马达

- 85 接地连接 1，在发动机舱导线束中
- 655 接地点，在左侧大灯上
- A76 连接 ( K 诊断导线 )，在仪表板导线束中
- D109 连接 7，在发动机舱导线束中
- U8 正极连接 ( 15a )，在自动变速箱导线束中

- ws = 白色
- sw = 黑色
- ro = 红色
- br = 褐色
- gn = 绿色
- bl = 蓝色
- gr = 灰色
- li = 淡紫色
- ge = 黄色
- or = 橘黄色
- rs = 粉红色

转向柱电子装置控制单元, 换挡杆传感器控制单元, 双离合  
器变速箱机电装置, 换挡杆锁电磁铁

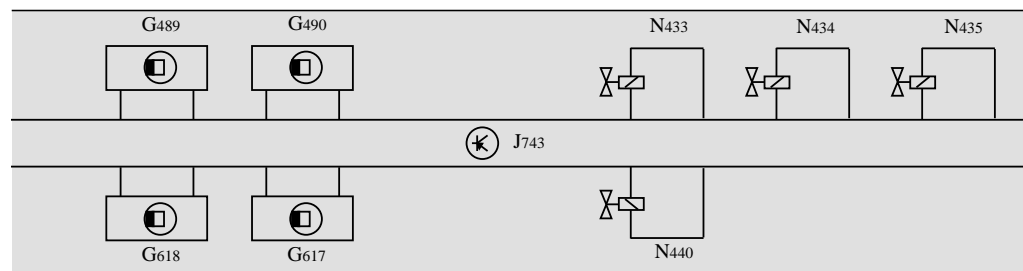


ws = 白色  
sw = 黑色  
ro = 红色  
br = 褐色  
gn = 绿色  
bl = 蓝色  
gr = 灰色  
li = 淡紫色  
ge = 黄色  
or = 橘黄色  
rs = 粉红色

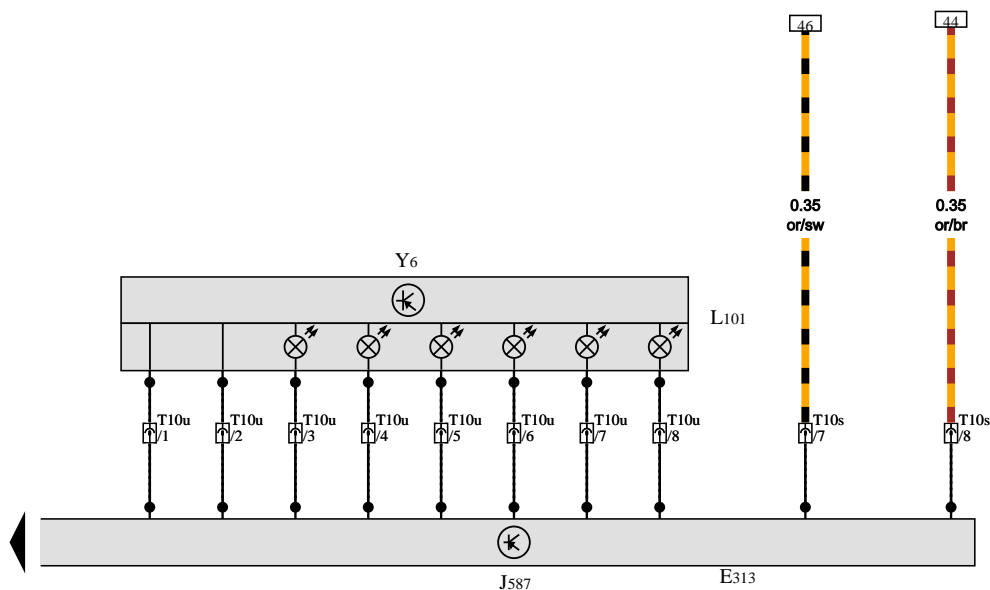
- F319 选档杆档位 P 锁止开关
- G270 边速箱液压传感器
- G641 变速箱输入转速传感器 3
- J519 车载电网控制单元
- J527 转向柱电子装置控制单元
- J587 换挡杆传感器控制单元
- J743 双离合变速箱机电装置
- N110 换挡杆锁电磁铁
- SC20 保险丝架 C 上的保险丝 20
- T2p 2 芯插头连接
- T10s 10 芯插头连接, 选档杆下方
- T16l 16 芯插头连接
- T52b 52 芯插头连接

- 43 接地点, 右侧 A 柱下部
- 366 接地连接 1, 在主导线束中
- 388 接地连接 23, 在主导线束中
- A189 正极连接 5 ( 30a ), 在仪表板导线束中
- B114 连接 ( 锁止开关 ), 在车内导线束中
- B340 连接 1 ( 58d ), 在主导线束中

# 换档杆传感器控制单元, 双离合变速箱机电装置, 选档杆位置显示



- E313 选档杆
- G489 换档执行器行程传感器 3
- G490 换档执行器行程传感器 4
- G617 离合器行程传感器 1
- G618 离合器行程传感器 2
- J587 换档杆传感器控制单元
- J743 双离合变速箱机电装置
- L101 排档杆档位指示照明灯
- N433 子变速箱 1 中的阀门 1
- N434 齿轮传动 1 中的阀门 2
- N435 子变速箱 1 中的阀门 3
- N440 子变速箱 2 中的阀门 4
- T10s 10 芯插头连接, 选档杆下方
- T10u 10 芯插头连接
- Y6 选档杆位置显示

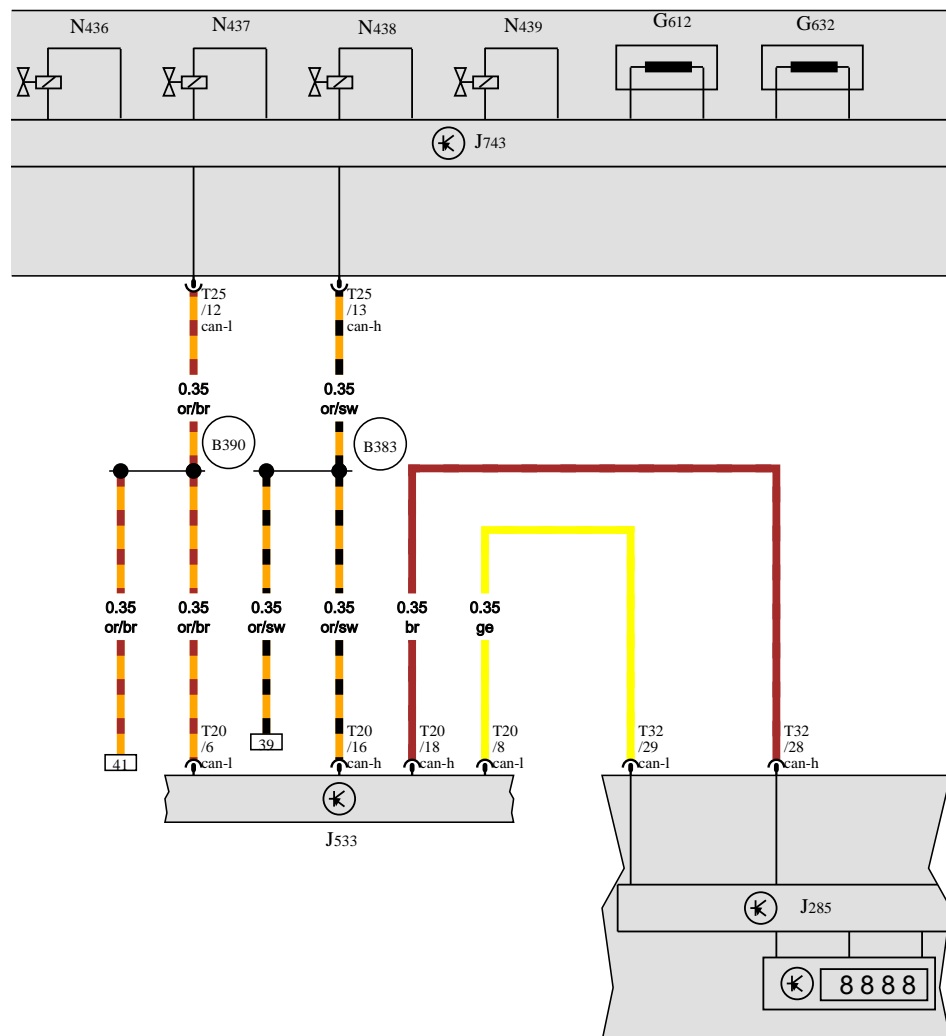


- ws = 白色
- sw = 黑色
- ro = 红色
- br = 褐色
- gn = 绿色
- bl = 蓝色
- gr = 灰色
- li = 淡紫色
- ge = 黄色
- or = 橘黄色
- rs = 粉红色

29 30 31 32 33 34 35 36 37 38 39 40 41 42

[ RK2-019040317 ]

仪表板中的控制单元, 数据总线诊断接口, 双离合变速箱机电装置



- G612 变速箱输入转速传感器 2
- G632 变速箱输入转速传感器 1
- J285 仪表板中的控制单元
- J533 数据总线诊断接口
- J743 双离合变速箱机电装置
- N436 子变速箱 1 中的阀门 4
- N437 子变速箱 2 中的阀门 1
- N438 子变速箱 2 中的阀门 2
- N439 子变速箱 2 中的阀门 3
- T20 20 芯插头连接
- T25 25 芯插头连接
- T32 32 芯插头连接

B383 连接 1 ( 驱动系统 CAN 总线 , High ), 在主导线束中

B390 连接 1 ( 驱动系统 CAN 总线 , Low ), 在主导线束中

- ws = 白色
- sw = 黑色
- ro = 红色
- br = 褐色
- gn = 绿色
- bl = 蓝色
- gr = 灰色
- li = 淡紫色
- ge = 黄色
- or = 橘黄色
- rs = 粉红色

43 44 45 46 47 48 49 50 51 52 53 54 55 56

[ RK2-019050312 ]